



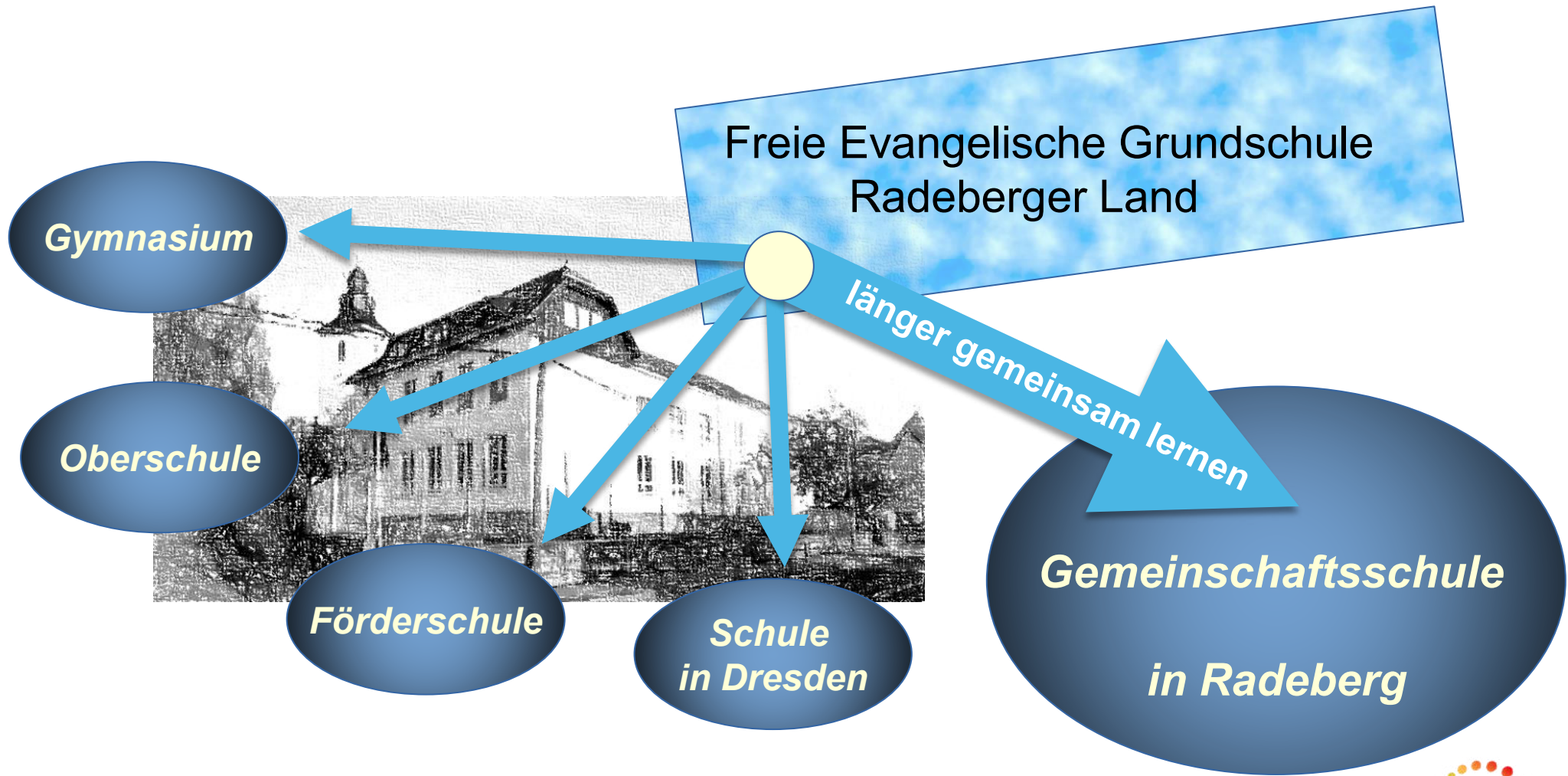
Informationsabend: Weiterführende Schule

Großerkmannsdorf / 12. Januar 2023

Freie Evangelische Grundschule Radeberger Land



Und dann?



Was ist eine Gemeinschaftsschule?

Die Gemeinschaftsschule ist **seit Juli 2020** eine neue Schulart in Sachsen.

„Die Gemeinschaftsschule ist gemäß § 4 Absatz 1 Nummer 1e des Sächsischen Schulgesetzes eine **allgemeinbildende Schulart**. Die Gemeinschaftsschule umfasst die Klassenstufen 1 bis 10 sowie die Jahrgangsstufen 11 und 12. [...] Dabei ist das Erreichen der Ziele der für die jeweilige Schulstufe geltenden **Lehrpläne der Grundschule, der Oberschule und des Gymnasiums** sicherzustellen (vgl. § 7a Absatz 5 Satz 3 des Sächsischen Schulgesetzes). [...] § 4c Absatz 5 Satz 2 des Sächsischen Schulgesetzes sieht zudem die lernziel-differente inklusive Unterrichtung an der Gemeinschaftsschule vor.“ (SMK, Leitfaden)

Was brauchen wir dafür?

Finanzierung

Gebäude

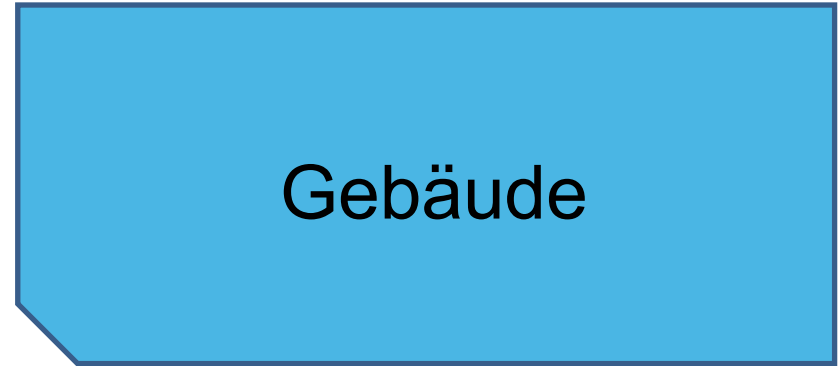
Lehrkräfte

Konzept

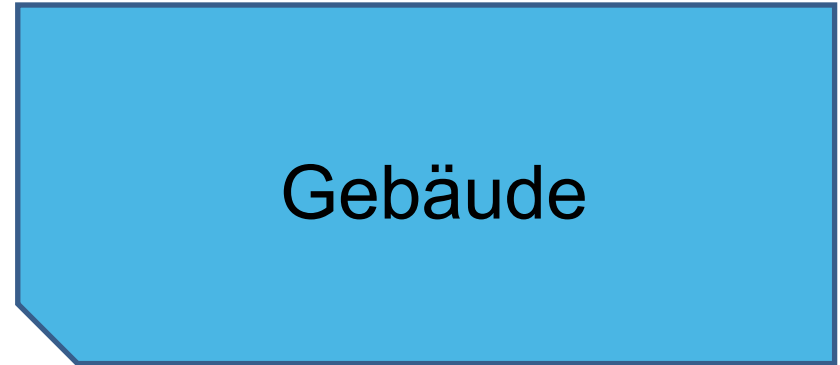
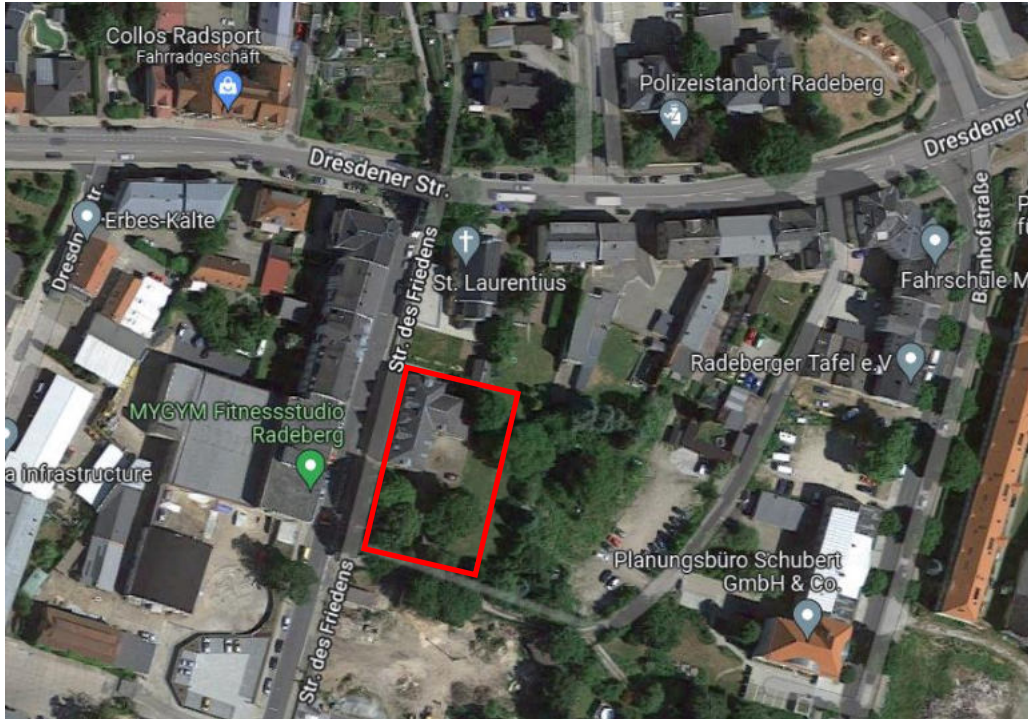
Finanzierung

- Anteilsfinanzierung durch Freistaat
- Kreditwürdigkeit ist durch bestehende Grundschule gegeben
- Schulgeld

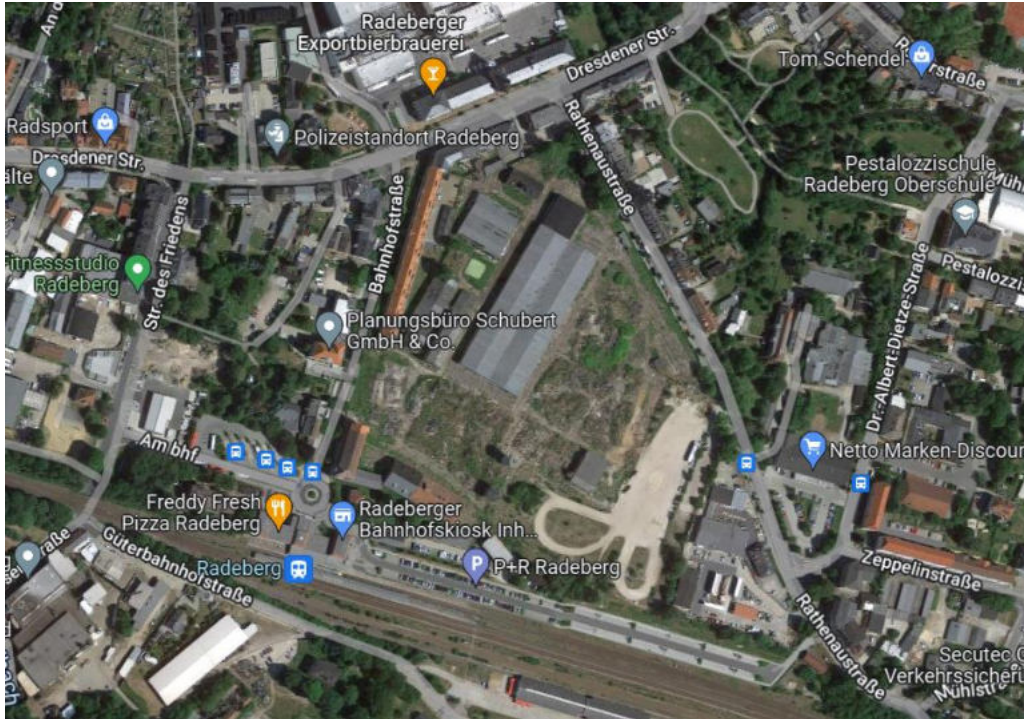
Variante 1: Kooperation Kirchspiel



Variante 2: Kolpingschule (ASG)

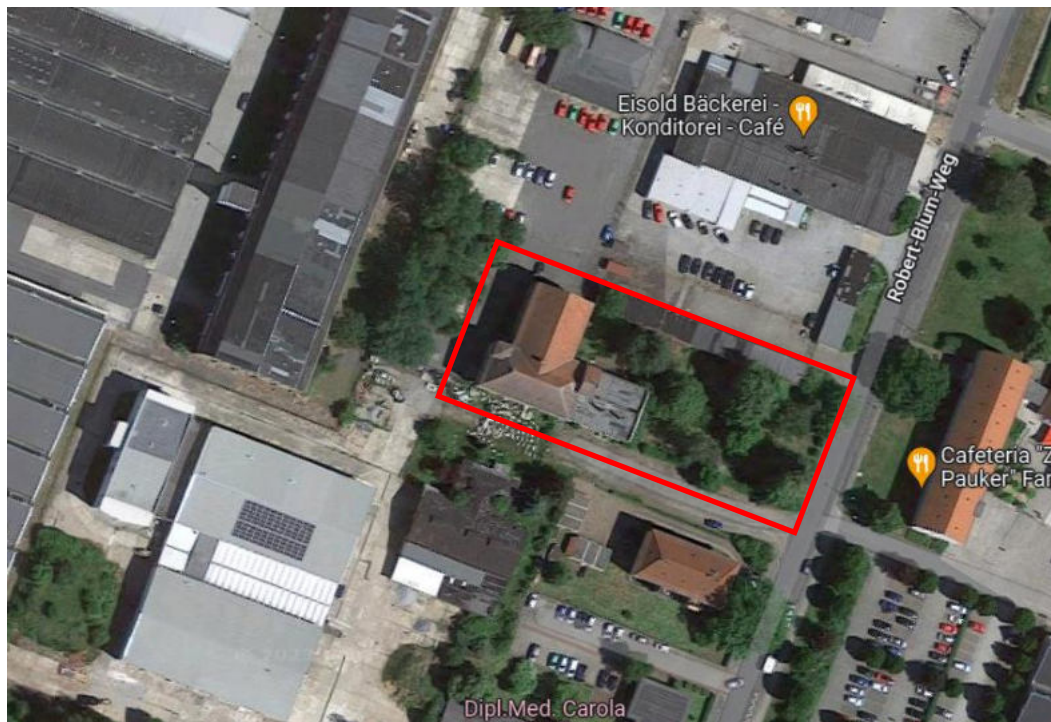


Variante 3: Eschebachgelände



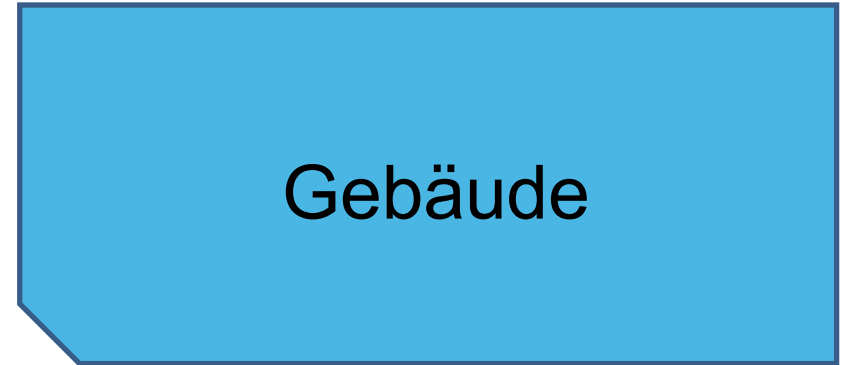
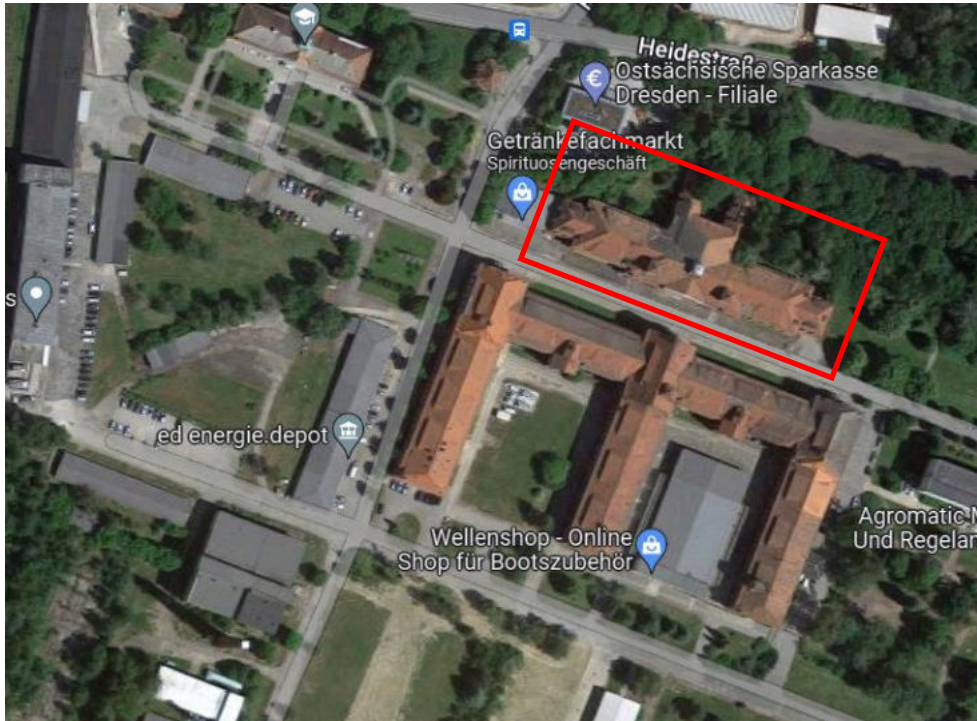
Gebäude

Variante 4: Kita Robotron

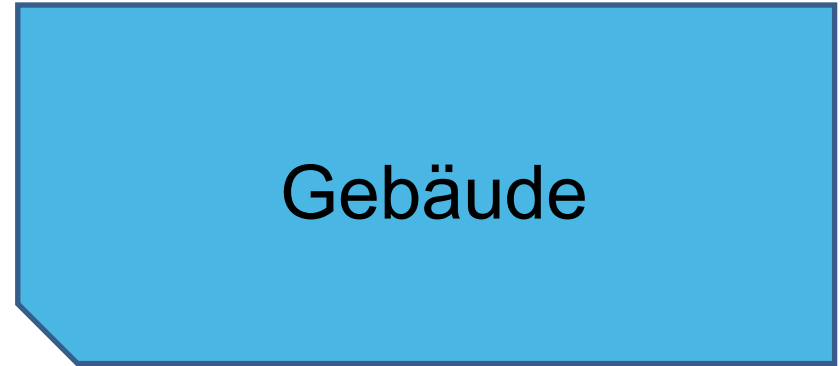
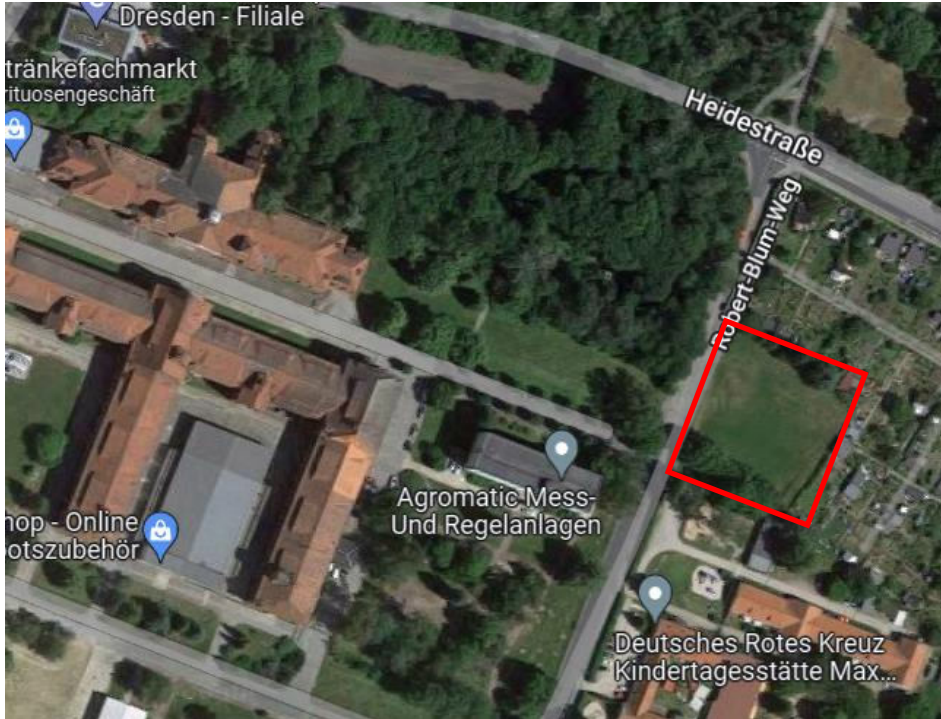


Gebäude

Variante 5: Gymnasialgebäude Robotron



Variante 6: Freifläche Robotron



Variante 1: Kooperation Kirchspiel

Variante 2: Kolpingschule (ASG)

Variante 3: Eschebachgelände

Variante 4: Kita Robotron

Variante 5: Gymnasialgebäude Robotron

Variante 6: Freifläche Robotron

Gebäude

Wir bieten

- wertschätzende Haltung
- Gehälter angelehnt an TVL
- sehr gute Verkehrsanbindung
- Mitgestalten des Konzepts

Lehrkräfte

- Zukunftsorientiert
 - Werte- und Bedürfnisorientiert
 - vermitteln von Kulturtechniken und Allgemeinwissen
-



in demokratischer Gemeinschaft

Konzept



Was brauchen Menschen,
um persönliche und globale
Herausforderungen
bewältigen zu können?

Wie können wir in einer
weiterführenden Schule
zum Erwerb dieser
Kompetenzen beitragen?

**Was brauchen Menschen,
um persönliche und globale
Herausforderungen
bewältigen zu können?**

neben
dem
Schul-
Wissen:

Einfühlungsvermögen

Fähigkeit, aus Fehlern zu lernen

Fähigkeit, Handlungen zu planen

Fähigkeit, Folgen von Handlungen
abzuschätzen

Fähigkeit, Impulse zu kontrollieren

Frustrationstoleranz



sogenannte
**Meta-
kompetenzen**
oder „Softskills“

**Womit können wir
in einer
weiterführenden Schule
zum Erwerb dieser
Kompetenzen beitragen?**



Verbindung

Sinn

Autonomie

Wertschätzung

Arbeiten in
"neuen"
Lernformaten

Lernformate

Lernbüro

Logbuch

Input

Lerncoach

Werkstatt

Frei - Day

Lernen im Projekt

Bildungsbande

Verantwortung

Herausforderung

Zertifikate

Klassenrat

Schulversammlung

Lernbüro

Wissen

Autonomie

Wertschätzung



SuS

bestimmen selbst, wann sie woran arbeiten

eignen sich das Wissen in ihrem eigenen Tempo an

schreiben Tests, um Themengebiete abzuschließen, wenn sie dazu bereit sind.



Verantwortung



Sinn

Autonomie

Wertschätzung



<https://youtu.be/LKFv1A0ncgs?t=3425>

Frei-Day

Die SuS

beschäftigen sich an 4 Stunden/Woche mit selbstgewählten Zukunftsfragen

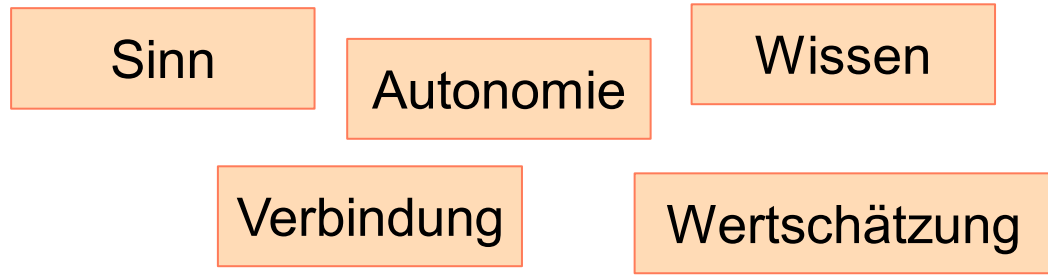
entwickeln innovative und konkrete Lösungen,

setzen sie um

und erfahren

„Ich kann etwas bewegen.“

<https://www.youtube.com/watch?v=Pos1Xrzb8nQ>



Herausforderung

Sinn

Autonomie

Wissen

Verbindung

Wertschätzung



<https://youtu.be/uoU9KENOwuQ?t=4346>



Zeitplan

31. Mai 2023: Entwicklung des Schulkonzeptes in einer Entwurfsfassung

30. November 2023: Einreichung des Genehmigungsantrages

01. August 2024: Aufnahme des Schulbetriebes; Start mit der 5./6. Klassenstufe

Wer etwas will,
findet Wege.
Wer etwas nicht
will, findet Gründe.
(Oscar Wilde)

Gemeinschaftsschule
in Radeberg

Wir finden Wege!